

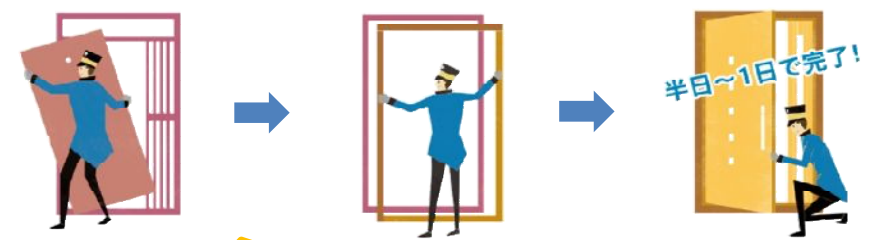
リフォームをお考えの方、快適に暮らしたい方、光熱費を節約したい方へ

京都市すまいの補助制度

アプリ住・遊館
通信 第150号

補助金がもらえる!! 申請手続き等全ておまかせ!!
制度を利用して『お得にリフォーム』しませんか?

～ ドアの断熱改修 ～



壁を壊すことなく
簡単リフォーム!
その日のうちに
新しい断熱ドアの取付け完了!

ドアの断熱改修
＜玄関ドア 2.6㎡以上＞ 補助金額(円) 30,000円/箇所
＜上記以外の場合＞ 15,000円/箇所

～ 内窓設置 ・ ガラス交換 ～



【YKKAP】プラマードU 引き違い

サイズ(大) W1690×H2030 定価 ¥114,900(税別)	¥69,300 (施工費込・税別)
サイズ(中) W1607×H1288 定価 ¥57,800(税別)	¥36,900 (施工費込・税別)
サイズ(小) W1607×H680 定価 ¥47,300(税別)	¥31,800 (施工費込・税別)



- 1 空気層で断熱**
今ある窓と新しい窓の間でできる空気層が熱を伝えにくくし、断熱効果を発揮。
- 2 樹脂で断熱**
新しい窓は樹脂製。樹脂はアルミよりも熱を伝えにくい性質があり、断熱効果を高める。
- 3 ガラスでさらに性能アップ**
新しい窓は単板ガラスのほか、断熱性を高めた「複層ガラス」など、より高性能のガラスも選べる。
- 4 二重構造で防音**
気密性の高い新しい窓を取付けて二重することで音が伝わりにくくなる。

一ヶ所の窓の作業時間
なんと
約60分!

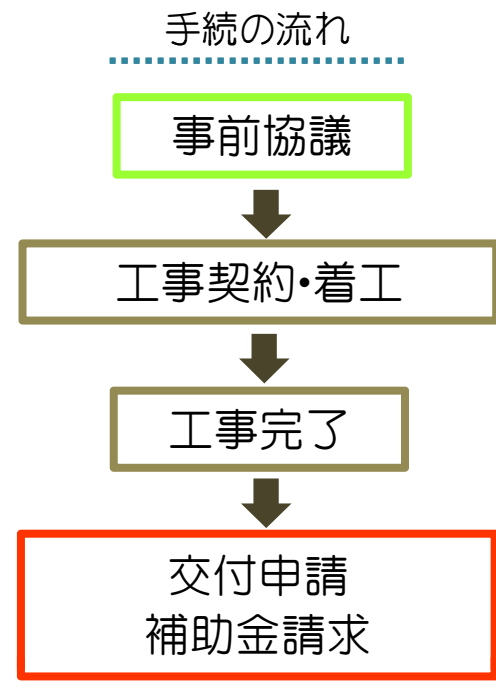
◎ ガラス交換だけの工事もあります。

内窓設置 ＜大/2.8㎡以上＞	補助金額(円) 18,000円/箇所
＜中/1.6㎡以上2.8㎡未満＞	12,000円/箇所
＜小/0.2㎡以上1.6㎡未満＞	7,000円/箇所

ガラス交換 ＜大/1.4㎡以上＞	補助金額(円) 7,000円/箇所
＜中/0.8㎡以上1.4㎡未満＞	4,000円/箇所
＜小/0.1㎡以上0.8㎡未満＞	2,000円/箇所

【YKKAP】ドアリモ玄関ドア断熱

D4仕様S15 採光タイプ W890×H2225 定価 ¥420,610(税別)	¥322,000 (施工費込・税別)
D4仕様S17 採風タイプ W890×H2225 定価 ¥502,450(施工費込・税別)	¥365,000 (施工費込・税別)



ほかにも…
遮熱塗装等(屋根、外壁)、高断熱浴槽の設置、庇の設置などの工事対象メニューがあります。
”この工事は対象になるのか?”
気になる工事があればお問い合わせください。

はひふへいアン 平安建設

京都市西京区上桂三ノ宮町24-1
0120-80-6171
<http://www.heiankensetu.co.jp>
facebook & ブログ更新中!!

建設業京都府知事許可(特-24)第39448