

カーナビに下記ナンバーをご入力下さい

MAPCODE® 7 291 641 * 30

◆現地案内図◆



学区	市立岡屋小学校 徒歩8分(約564m)
	東宇治中学校 徒歩9分(約678m)
	市立東宇治幼稚園 徒歩9分(約658m)
買物	フレスコ木幡店 徒歩5分(約400m)
	ドラッグユタカ宇治木幡店 徒歩6分(約422m)
銀行	中信黄檗支店出張所 徒歩3分(約296m)
病院	宇治病院 徒歩3分(約233m)
郵便局	宇治五ヶ庄郵便局 徒歩7分(約491m)

※図面と現況が相違する場合は現況優先となります。

売主

安心・安全 チームでフォロー

HEIAN 平安建設株式会社

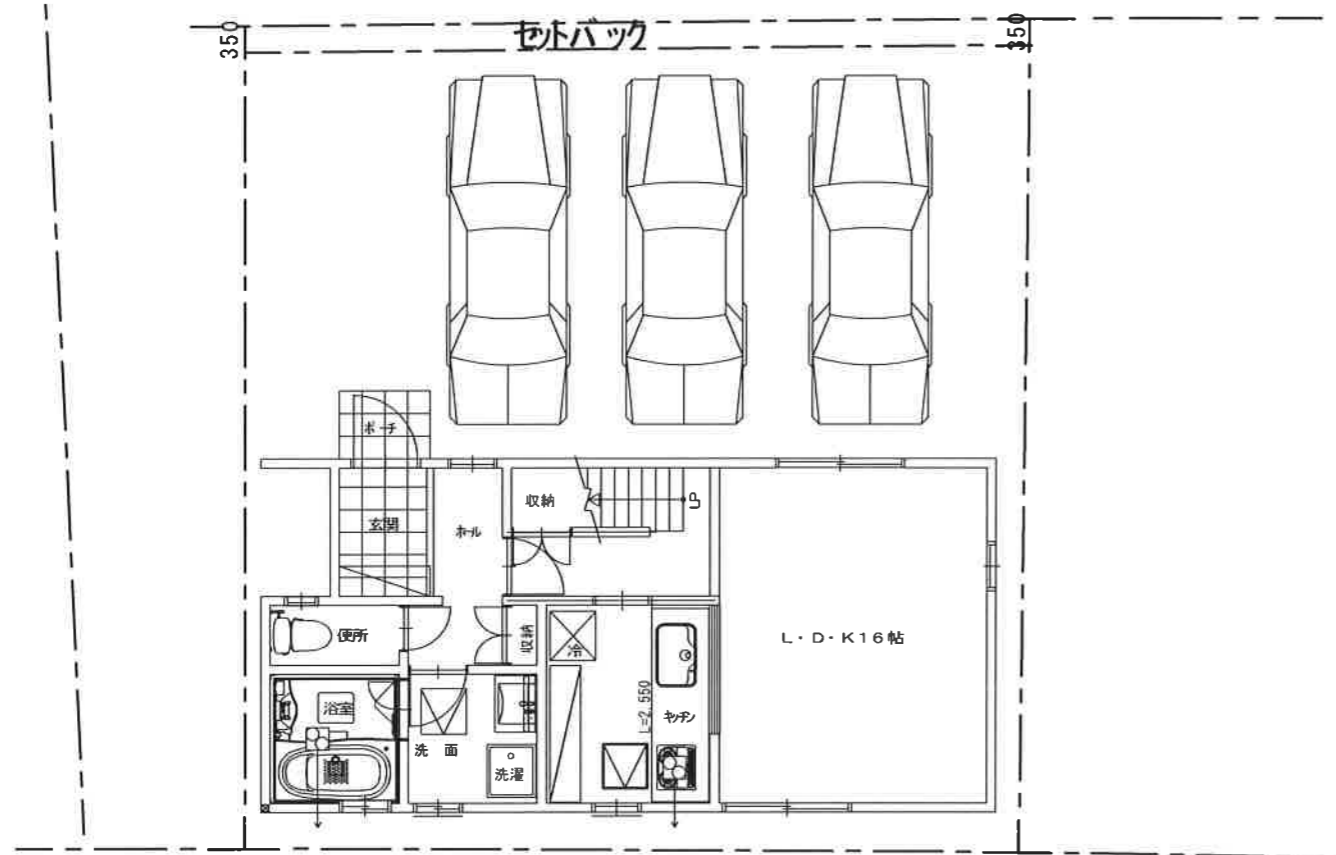
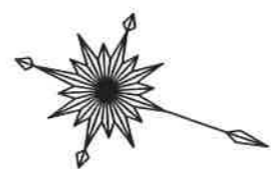
☎0120-80-6171

<http://www.heiankensetu.co.jp>

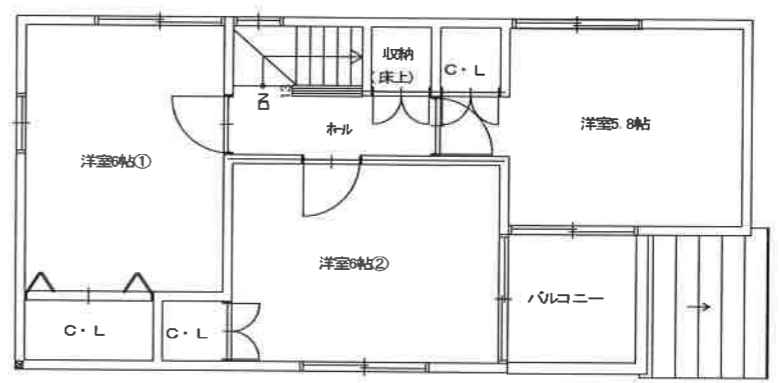
宅建業免許 国土交通大臣(12)第1402号
 建設業許可 京都府知事(特-24)第39448号
 全日員 近畿公取協会
 〒615-8224 京都市西京区上桂三ノ宮町24番地1

物件名	宇治 黄檗 土地建物セットプラン		
用途	建売住宅		
価格	2290万円(税込)	3.3㎡ 単価	
物件所在地	宇治市五ヶ庄芝ノ東60番地18, 60番地19		
交通状況	京阪宇治線 黄檗駅 徒歩約7分(約510m)		

土地面積	公簿記載	110.24 ^{※1} ㎡ (33.34坪)	他に私道	有(前面道路)
建築条件	付き	国土法届	無	
借地権種類				
地目	宅地			
都市計画	市街化区域			
用途地域	第一種住居地域			
建ぺい率	60%	容積率	160%	
他の法令上の制限	第3種高度地区10M/準防火地区 日影規制(5m<5時間≤10M<3時間)			
地勢	平坦			
設備	上下水道/都市ガス/関西電力			
接道状況	一方			
接道方向等	敷地東側が幅員約3.4mの私道に約10.34m接道			
現況	更地	付帯権利		
引渡	相談			
備考	(※1)土地面積はセットバック3.65㎡含む			
	*外構工事別途 *プラン変更可(ツーバイフォー工法)			
土地価格¥1070万円 建物価格¥11,296,297 消費税¥903,703				



1 階 平 面 図



2 階 平 面 図

※敷地は提供資料により、計画に変更がある場合がございます。
 ※諸官庁との協議により、計画に変更がある場合がございます。

面 積 表					
敷地面積	110.24 m ²	33.34 坪	建築面積	m ²	坪
2F床面積	37.68 m ²	11.40 坪	容積対象面積	m ²	坪
1F床面積	41.82 m ²	12.65 坪			%
延べ面積	79.50 m ²	24.05 坪			%